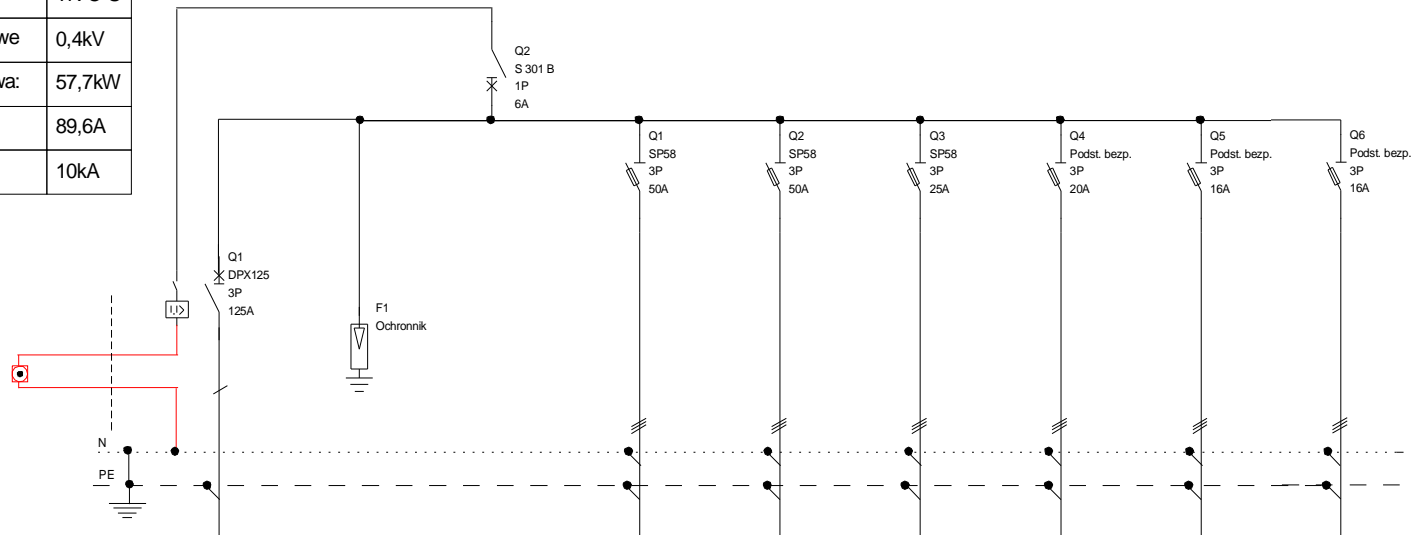


Układ sieci	TN-C-S
Nap. znamionowe	0,4kV
Moc znamionowa:	57,7kW
I <sub>zn</sub>	89,6A
I <sub>cc</sub>	10kA




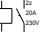

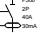



Oznaczenia aparatów	F1		Q2	Q1	Q2	Q3	Q4	Q5	Q6
Oznaczenia zacisków	1.1-1.3	1.4-1.7	2.1	2.2-2.4	2.5-2.7	2.8-2.10	3.1-3.3	3.4-3.6	3.7-3.9
Opis	Zasilanie z RG poprzez SK Zabezpieczenie w RG 3xgG 125A	Ochronnik kl.B Up=2kV	Zabezpieczenie wyłącznika ppoż. 1-xx	wiz-1 zasilanie do RE-1,RE-4,RE-5 (rozdziel energii za pomocą bloków przyłączeniowych) 2-xx	wiz-2 zasilanie do RE-2,RE-3,RE-6 (rozdziel energii za pomocą bloków przyłączeniowych) 3-xx	Zasilenie RE-WINDA 4-xx	Zasilenie RE-WENT 5-xx	Rezerwa 1 6-xx	Rezerwa 2 7-xx
Moc	57,7kW			34,6kW	29,8kW	8kW	6,6kW	6kW	6kW
Długość kabla	~70m			35m	75m	45m	35m		
Przekrój kabla	4x70mm <sup>2</sup>			5x25mm <sup>2</sup>	5x25mm <sup>2</sup>	5x16mm <sup>2</sup>	5x10mm <sup>2</sup>		
Typ kabla	YAKY			YKYzo	YKYzo	YDYzo	YDYzo		

**Uwagi:**

- Złącze ZK - obudowa z tworzywa termoutwardzalnego dwudrzwiowa OPS 86.2 o wym. 800x560x250mm IP44
- Montaż rozdzielnic - górna krawędź max. 2m
- Jako dodatkową ochronę od porażień zastosowano samoczynne wyłączenie napięcia.
- Rozdzielnicę elektryczną należy przyłączyć do instalacji uziemiającej.

**OZNACZENIA NA SCHEMACIE:**

-  Wyłącznik mocy z wyzwalaczem wzrostowym
-  Wyłącznik nadprądowy
-  Rozłącznik bezpiecznikowy
-  Przekładnik lub stycznik
-  Wyłącznik p.pož.
-  Wyłącznik różnicowo-prądowy
-  Ochronnik przeciwprzebieciowy

JEDNOSTKA PROJEKTOWA/ADRES :  
**"KAŻMIERCZAK-SAMOLEWSKA  
 ARCHITEKCI" s.c.**  
 64-100 LESZNO,  
 ul. Berwińskich 8/1  
 telefon: 65 520 20 47  
 NIP: 697-10-25-891



INWESTOR/ADRES :  
**WOJEWÓDZKI SZPITAL  
 NEUROPSYCHIATRYCZNY  
 im. Oskara Bielańskiego w Kościanie  
 Pl. Paderewskiego 1a, 64-100 Kościan**

**PROJEKTANCI**

inż. Zenon Pindara	upr. 898/86/Lo	
mgr inż. Sławomir Wolski		

**SPRAWDZAJĄCY**

inż. Kazimierz Pawlicki	upr. 820/86/Lo	
-------------------------	----------------	--

**TEMAT PROJEKTU :**  
**ADAPTACJA BUDYNKU SZPITALNEGO-  
 DOM im.PINEL'A NA ODDZIAŁ LECZENIA  
 UZALEŻNIEŃ ORAZ ODDZIAŁ LECZENIA  
 ALKOHOLOWYCH ZESPOŁÓW  
 ABSTYNENCYJNYCH**

**ADRES :**  
**KOŚCIAN, Pl.Paderewskiego 1a**

**NR EWIDENCYJNY DZIAŁKI : 1894/16(ark.mapy 19)**

<b>PRZEDMIOT RYSUNKU -    ELEKTRYCZNY    SCHEMAT IDEOWY    ZŁĄCZE ZK</b>	<b>NR RYS.</b>
	<b>E-10</b>
	<b>SKALA</b>

**DATA OPRACOWANIA: 09'2011** **STR.NR**