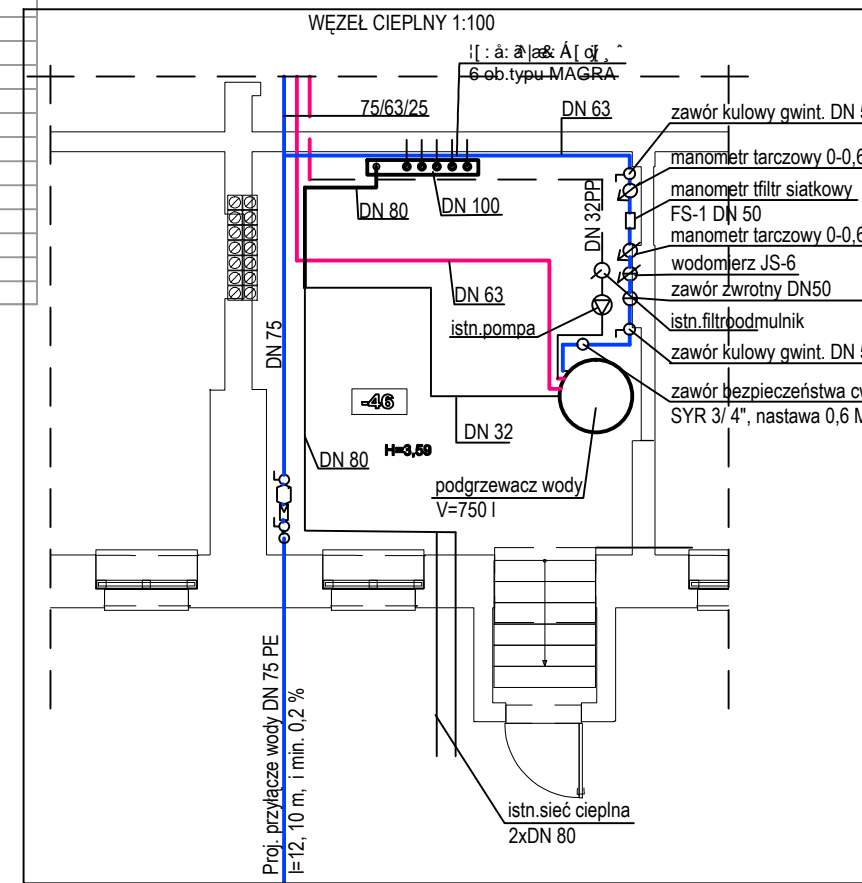


BILANS POWIERZCHNI

NR POM.	NAZWA POMIAROWA	RODZAJ POMIARU
-01	KLATKA SCHODOWA	plytli osom.
-02	KORYTARZ	plytli osom.
-03	DISPOZYCYJNO	plytli osom.
-04	POM. NA SPICZET OSRODNI	plytli osom.
-05	POM. PRO MORTU	plytli osom.
-06	KORYTARZ	plytli osom.
-07	PRZEDSIENIE	plytli osom.
-08	WYDZIALEK	plytli osom.
-09	WC	plytli osom.
-10	NATRYBIK	plytli osom.
-11	PRZEDSIENIE	plytli osom.
-12	POK. DOK. WYKONAWCZY	plytli osom.
-13	UMYWALNIA PRAC-DAMSKA	plytli osom.
-14	POK. DOK. WYKONAWCZY	plytli osom.
-15	UMYWALNIA PRAC-MEJSKA	plytli osom.
-16	KORYTARZ	plytli osom.
-17	POM. GOSPODARSTWA	plytli osom.
-18	SALA OLAZA	plytli osom.
-19	KORYTARZ KOMUNIKACYJNY	plytli osom.
-20	POK. DOK. WYKONAWCZY	plytli osom.
-21	BIURO WZGL. SZLUSZ	plytli osom.
-22	MAG. BELIZY BRUDNEJ	plytli osom.
-23	BCHOWIEK PORZA, KLUCZE	plytli osom.
-24	MAG. BELIZY CZYSTY	plytli osom.
-25	POK. SPORTOWY BIURO	plytli osom.
-26	JADALNIA PACJENTOW OLU	plytli osom.
-27	KUCHNIA	plytli osom.
-28	UMYWALNIA KUCHENNA	plytli osom.
-29	POK. DOK. WYKONAWCZY	plytli osom.
-30	WC PRACOWNIKOW KLUCZE	plytli osom.
-31	KORYTARZ	plytli osom.
-32	KLATKA SCHODOWA	plytli osom.
-33	KORYTARZ	plytli osom.
-34	PRALNIA, BIURO, PRACOWNIA	plytli osom.
-35	WC ODPWIEDZAJACYCH	plytli osom.
-36	WC NIEPELNOOSPRAWNYCH	plytli osom.
-37	POM. NA ODPADKI POKONSUM.	plytli osom.
-38	KORYTARZ	plytli osom.
-39	UMYWALNIA PRACOWNIKOW	plytli osom.
-40	ZAPLECZE SOCJALNE PRAC.	plytli osom.
-41	KORYTARZ	plytli osom.
-42	POK. DOK. WYKONAWCZY	plytli osom.
-43	MASZYNIOWNIA	plytli osom.
-44	SZYB WINDOWY	plytli osom.
-45	SZYB WINDOWY	plytli osom.
-46	WYMIENIOWNIA	plytli osom.
-47	RAZEM POWIERZCHNIA NETTO	

- OZNACZENIA:**
- instalacja grzewcza rozprowadzająca, np. z rur stalowych czarnych ze szwem - zasilanie
 - instalacja grzewcza rozprowadzająca, np. z rur stalowych czarnych ze szwem - powrót
 - instalacja grzewcza podposadzkowa z rur PE, np. AluPEX firmy Wavin-Buk - zasilanie
 - instalacja grzewcza podposadzkowa z rur PE, np. AluPEX firmy Wavin-Buk - powrót
- 8 CO1 + CO2 - pion instalacji grzewczej - centralne ogrzewanie
 8 CT1 + CT3 - pion instalacji grzewczej - ciepło technologiczne
- temperatura proj. w pomieszczeniu
 nr pomieszczenia
- grzejnik



JEDNOSTKA PROJEKTOWA/ADRES .
**"KĄZMIERCZAK-SAMOLEWSKA
 ARCHITEKCI" s.c.**
 64-100 LESZNO,
 ul. Berwińskich 8/1
 telefon: 65 520 20 47
 NIP: 697-10-25-891



INWESTOR/ADRES :
**WOJEWÓDZKI SZPITAL
 NEUROPSYCHIATRYCZNY
 im. Oskara Bielańskiego w Kościanie
 Pl. Paderewskiego 1a, 64-100 Kościan**

PROJEKTANCI
 mgr inż. J. Waloszek UPR. NR 933/87/Lo

SPRAWDZAJACY
 mgr inż. T. Habicht UPR. NR 112/98/Lo

TEMAT PROJEKTU :
**ADAPTACJA BUDYNKU SZPITALNEGO-
 DOM im. PINEL'A NA ODDZIAŁ LECZENIA
 UZALEŻNIEŃ ORAZ ODDZIAŁ LECZENIA
 ALKOHOLOWYCH ZESPOŁÓW
 ABSTYNENCYJNYCH**

ADRES :
KOŚCIAN, Pl. Paderewskiego 1a

NR EWIDENCYJNY DZIAŁKI : 1894/16 (ark. mapy 19)

PRZEDMIOT RYSUNKU :
**RZUT PIWNICY:
 INSTALACJA GRZEWCZA**

NR RYS.
7

SKALA
1:100

DATA OPRACOWANIA : 09'2011 STR. NR