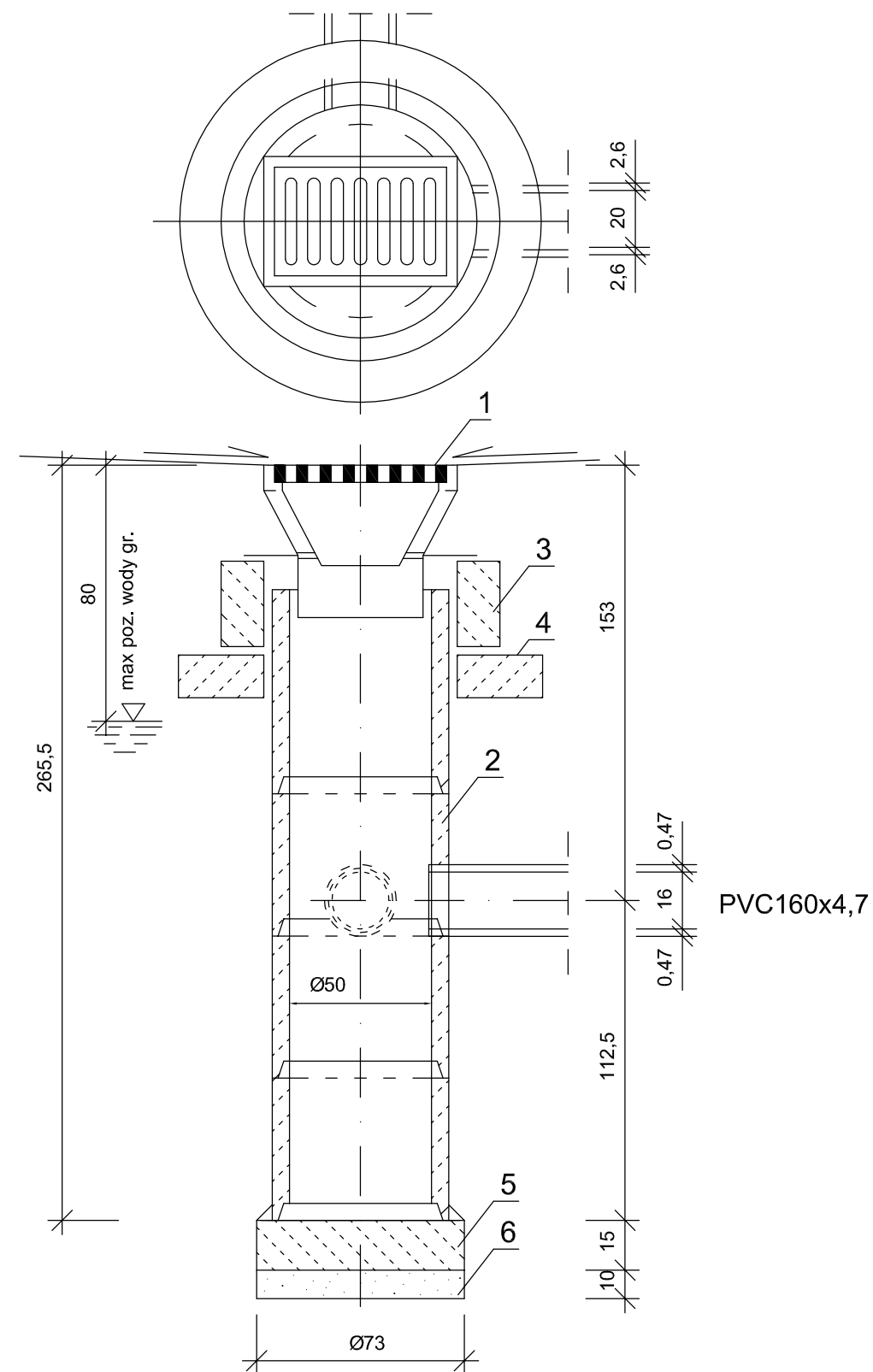


STUDZIENKA ŚCIEKOWA Z WPUSTEM I OSADNIKIEM



MATERIAŁY:

- 1-Wpust uliczny przejazdowy, typ ciężki wg. PN/H-70081
- 2-Kręgi betonowe Ø50cm z betonu żwirowego klasy B45 /wysokości 30 lub 50cm wg. KB1-22.2.6./6/
- 3-Pierścień żelbetowy Ø65cm z betonu wibrowanego klasy B45 stal zbrojona St0S
- 5-Płyta fundamentowa grubości 15cm wykonana z betonu klasy B15
- 6-Podsypka z tłuczni lub żwiru grubości 10cm

PVC160x4,7

PRACOWNIA PROJEKTOWA mgr inż. PRZEMYSŁAW SZYMANOWSKI ul. Podgórna 17, 64 - 000 Kościan BIURO : 64 - 000 Kościan, Kurza Góra, ul. Racocka 2		
OBIEKT	WILLA nr III	
LOKALIZACJA	Kościan, Pl. Paderewskiego 1a, działka nr 1894/ 14	
INWESTOR	Wojewódzki Szpital Neuropsychiatryczny w Kościanie	
TEMAT / SKALA	Studzienka ściekowa B-45 Ø500	
PROJEKTANT INSTAL. SANIT.	inż. Marian Fęglerski upr.bud. proj. w spec. instal-inż. w zakr. instalacji i sieci sanitarnych nr 60/76/Lo, 706/85/Lo, 1278/89/Lo Członek WIIB nr ew. WKP/IS/0972/01 ul.Szkolna 8; 64-030 Śmigiel	Skala 1:
ASYST. PROJ.	mgr inż. Piotr Fęglerski	NR RYS. 7
DATA	WRZESIEŃ 2011 r	