

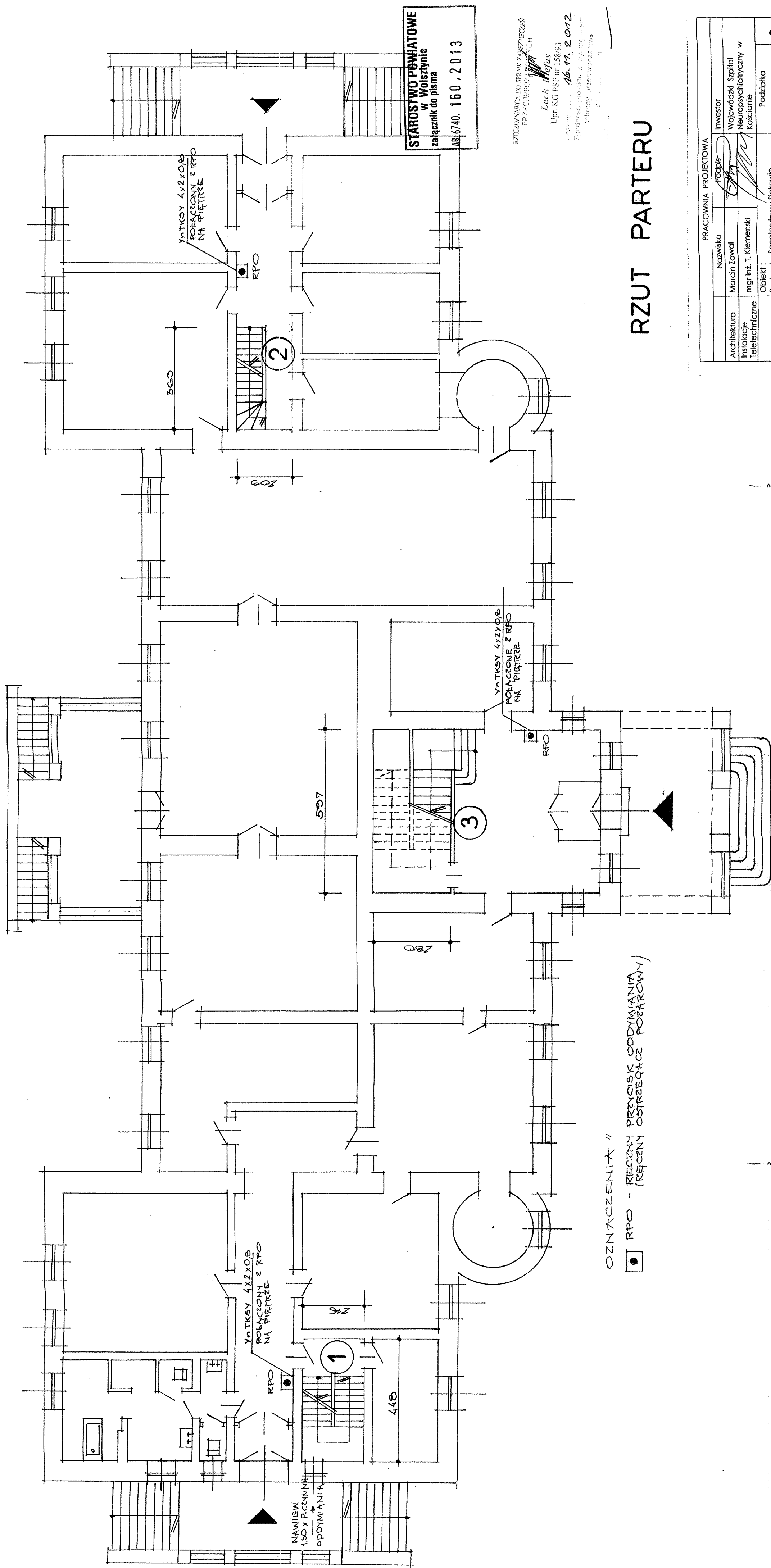
STAROSTWO POWIATOWE  
Włoszczynie  
złotej 10  
41-100 Włoszczyna  
AL 6740 150 2 013

RZECZNIKA DO SPRAW ZABYTKOWYCH  
PRZECIWOZAWODZICH  
Lech Kujas  
Upr. KG PSP nr 158/93  
16.11.2012  
Zawieszka, projekt z dnia 10.10.12  
ochrony przeciwpożarowej

# RZUT PIWNIC

- OZNACZENIA**
- RPO - REZERN PRZECISK ODOYMNIANIA (REZERNY OSTRZEŻENIE POŻAROWY)
  - ⊔ DOR - OPTYCZNA CZUJKA DYMU UMIESZCZONA NA SUFICIE
  - ▨ OTWORY DO ZAMUROWANIA CEGŁĄ PEŁNĄ CERAMICZNA

PRACOWNIA PROJEKTOWA			
Nazwisko	Podpis	Investor	
Architektura Instalacje Teletechniczne	Marcin Zawal	Wojewódzki Szpital Neuropsychiatryczny w Kościanie	
Data 10. 2012 r.	mgr inż. T. Klemenski	Objekt: Budynek Sanatoryjny w Stokowie - oddymianie klatek schodowych Nr ewid. działki 482/7	Podziarka 1: 100 1



**STARUSTWO POWIATOWE**  
w Wojsztynie  
załącznik do pisma  
AB.6740.160.2013

RZECZNIWA DO SPRAW ZAPRETCZEN  
PRZECIWPY  
Lech Wefas  
Upz. KG PSP nr 158/93  
16.11.2012  
Zgodnie z projektem i wytycznymi  
technicznymi opracowanymi

# RZUT PARTERU

OZNACZENIA:  
 RPO - RECENTY PRECISK ODDYMIANIA  
 (RECENTY OSTREZACZ POZAROWY)

PRACOWNIA PROJEKTOWA			
Architektura	Nazwisko	Investor	Wojewódzki Szpital Neuropsychiatryczny w Koscianie
Instalacje Teletechniczne	Marcin Zawal	mgr inż. T. Klemenski	
Data 10. 2012 r.	Objekt:	Sanatorium w Sietkowie - Budynek klatek schodowych oddymianie klatek schodowych	
	Nr ewid. działki 482/7	Podziatka	2
		1: 100	

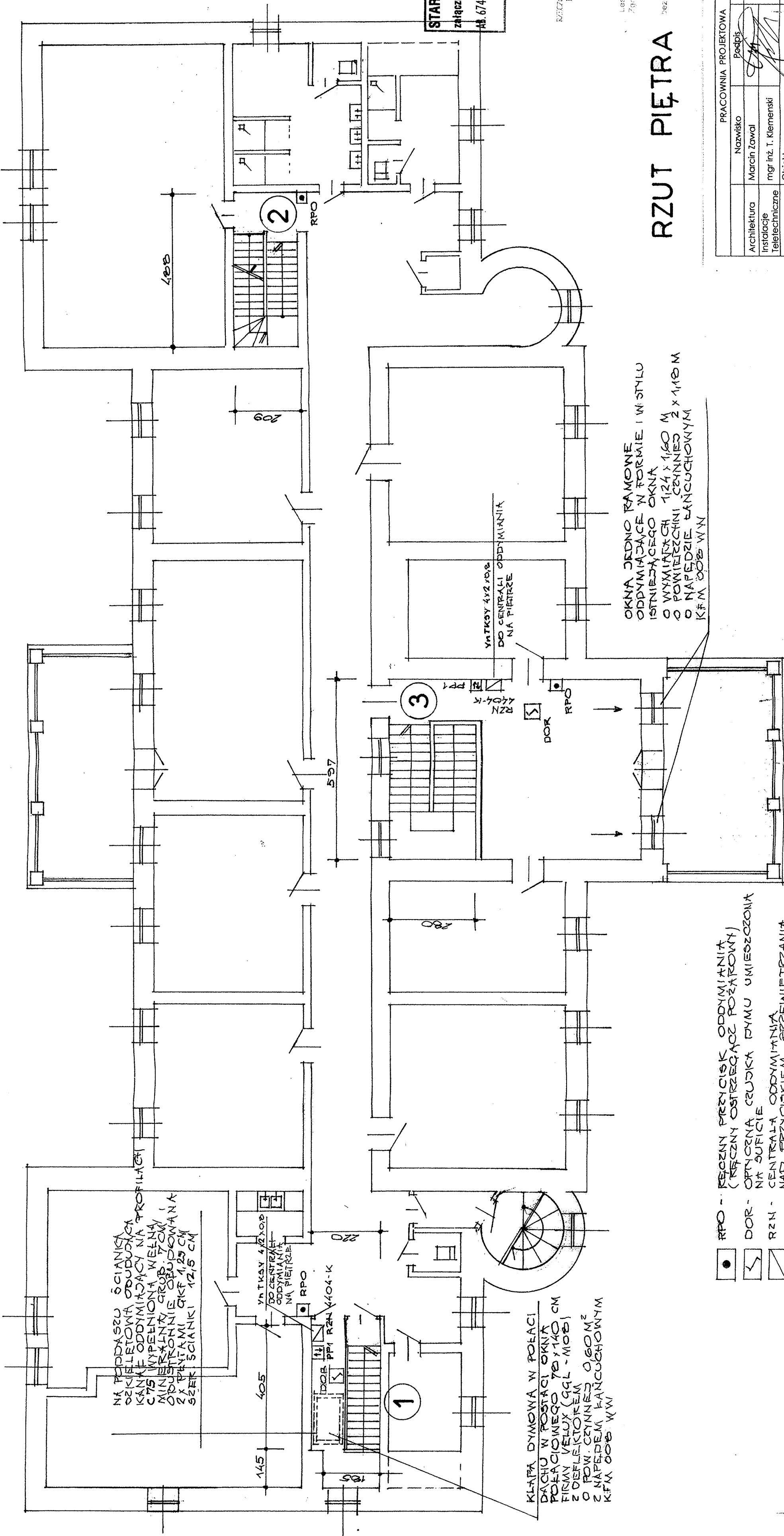
**STAROSTWO POWIATOWE**  
w Walsztynie  
załącznik do pisma  
Ad. 6740. 160. 2013

RZECZNIKA DO SPRAW ZABEZPIECZEN  
PRZECIWOPOWISZCZYCH

Lech Kufas  
Upr. KG PSP nr 158/93

Leszno, dnia 16.11.2012  
Zgodnie z projektem z wykonaniem  
ochrony przeciwpożarowej  
stwierdzam  
bez uwag

# RZUT PIĘTRA



NA PODASZU ŚCIANIKA  
DZKIELETOWA OBUDOWA  
KANALE ODDYMIADACY NA PROFILACI  
C75 WYPEŁNIONA WEŁNĄ  
MINERALNY GROS 70MM  
ODSTRONNIE OBUDOWANA  
Z PŁYTKAMI GK 1,25 CM  
SZER ŚCIANKI 12,5 CM

WYTKASY 4x2,102  
DO CENTRALI  
ODDYMIANIA  
NA PIĘTRZE

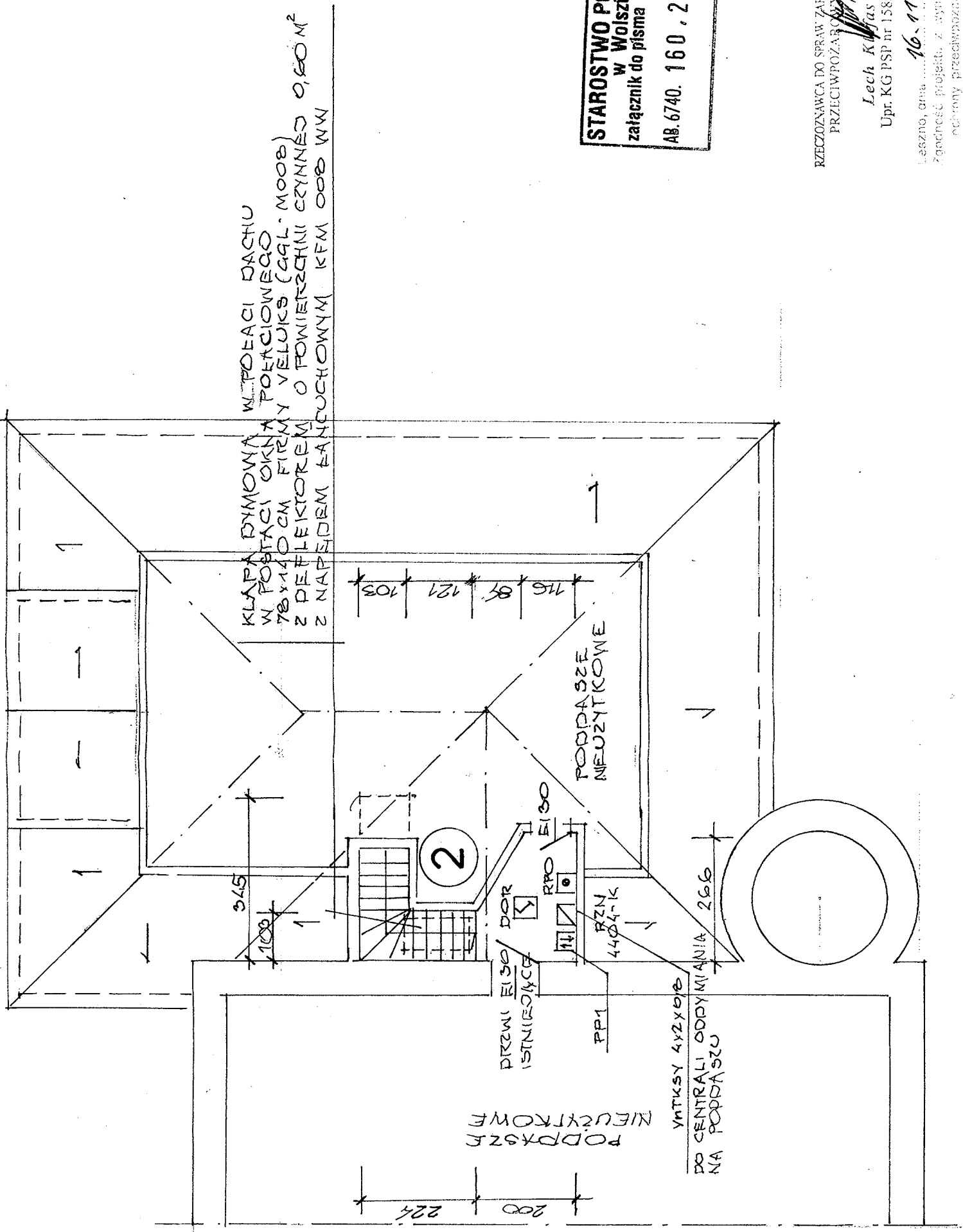
WYTKASY 4x2,102  
DO CENTRALI  
ODDYMIANIA  
NA PIĘTRZE

KŁAPA DYMOWA W POLACI  
DACHU W POSTACI OKNA  
POFACJONOWEGO 78x140 CM  
FIRMY VELUX (99L - MOB)  
Z DEFLektorem  
O POW. CZYNNY 0,60 M<sup>2</sup>  
Z NAPEDEM FANCUCHOWYM  
KFM 008 W W

OKNA JEDNO RAMOWE  
ODDYMIADAJE W FORMIE I WYSTYLU  
ISTNIEJĄCEGO OKNA  
O WYMIARACH 1124 x 1160 M  
O POWIERZCHNI CZYNNY 2 x 1,18 M  
O NAPEDEZIE FANCUCHOWYM  
KFM 008 W W

- RPO - REZNY PRZYCIŚK ODDYMIANIA (REZNY OSTRZEGĄC POŻAROWY)
- DOR - OPTYCZNA CRUJKA DYMU UMIESZCZONA NA SUFICIE
- RZN - CENTRALA ODDYMIANIA NAD PRZYCIŚKIEM PRZEWIETRZANIA
- PP1 - WYŁĄCZNIK PRZEWIETRZANIA STEROWANY KLUCZEM

PRACOWNIA PROJEKTOWA		INWESTOR	
Nazwisko	Podpis	Nazwisko	Podpis
Architektura	Marcin Zawal	Wojewódzki Szpital	
Instalacje	mgr inż. T. Klemenski	Neuropsychiatryczny w	
Teletechniczne		Kościanie	
Data 10. 2012 r.	Objekt:	Podziłka	3
	Budynek Sanatynny w Sleskowie - oddzielenie klatek schodowych	1: 100	
	Nr ewid. działki 482/7		

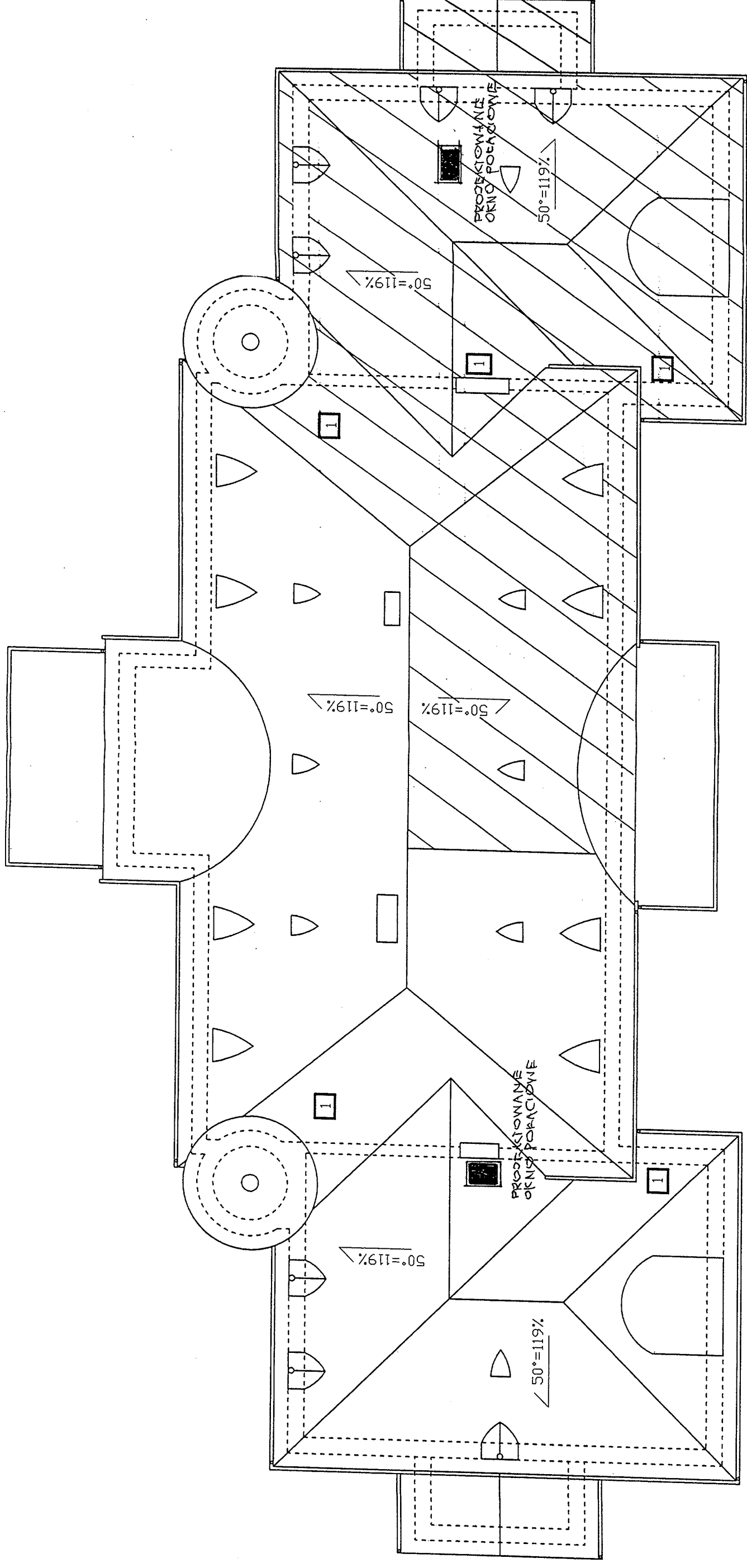


**STAROSTWO POWIATOWE**  
w Wolsztynie  
załącznik do pisma  
AB.6740.160.2013

RZECZNIK DO SPRAW ZABEZPIECZEN  
PRZECIWPÓŻAROWYCH  
*Lech Kujas*  
Upr. KG PSP nr 158-93  
Liczba, data: 16.11.2012  
Zgodnie z projektem z wyłączeniem  
oceny przeciwpowodziowej  
stwierdzam  
mgr inż. inw.

# RZUT PODDASZA

PRACOWNIA PROJEKTOWA		Inwestor	
Architektura	Nazwisko Marcin Zawal	Podpis <i>[Signature]</i>	Wojewódzki Szpital Neuropscychiatryczny w Koszęcinie
Instalacje Teletechniczne	mgr inż. T. Klemenski		
Data 10.2012 r.	Obiekt: Budynek Sanatoryjny w Siewkowie – odciążenie klatek schodowych Nr ewid. działki 482/7	Podziałka 1:100	4



# RZUT DACHU

PRACOWNIA PROJEKTOWA		INWESTOR	
Projektował	Nazwisko	Podpis	Wojewódzki Szpital Neuropscyhatryczny w Kościanie
Opracował	Marcin Zawal		Podzielnia
Data	Objekt: Budynek Sanjaforyjny w schodowych klatkach		1: 200
10. 2012 r.	Nr ewid. działki 462/7		<b>7</b>