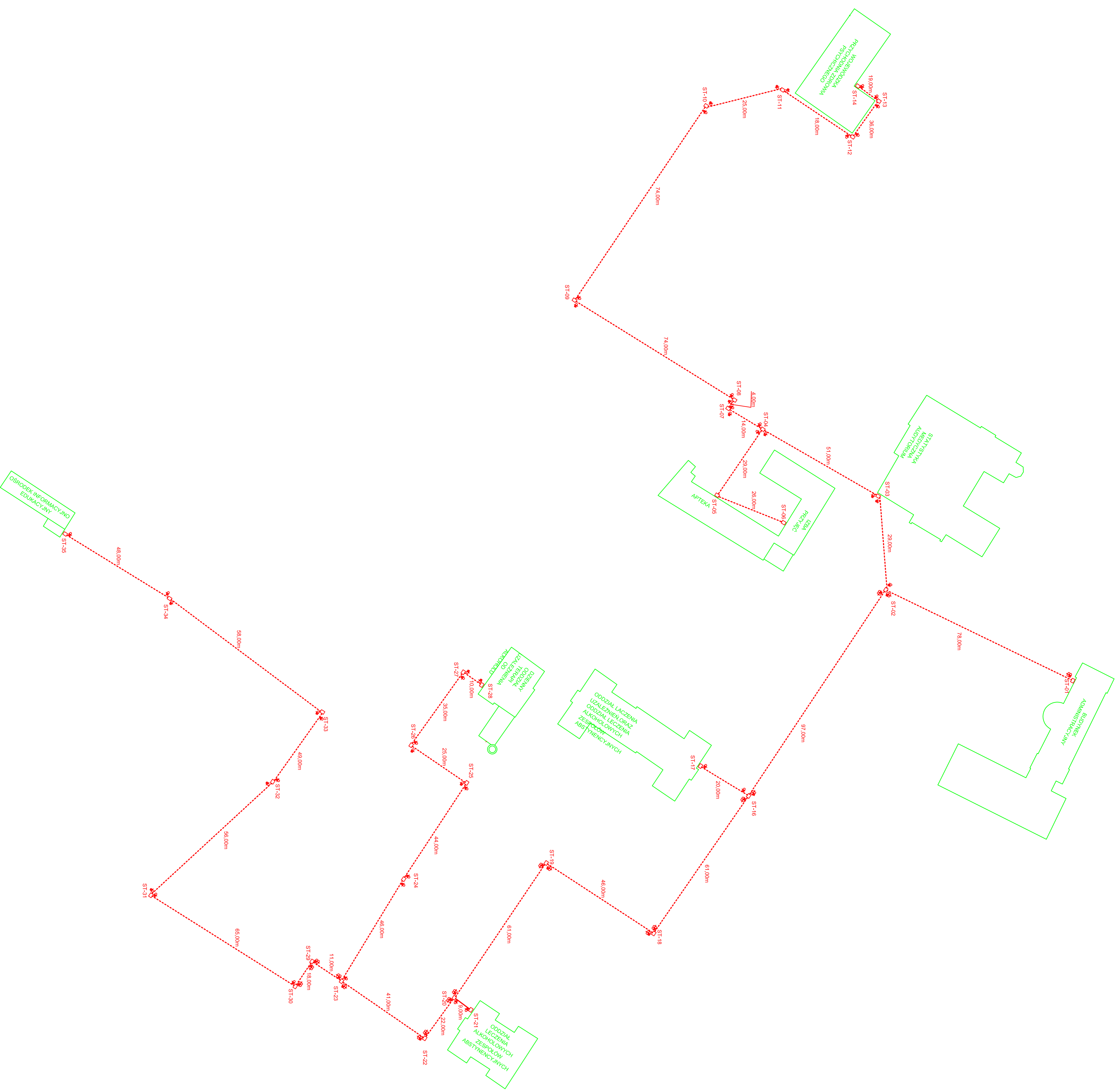


- OZNACZENIA:**
- - - TRASA KABLOWA
  - STACJA KABLOWA
  - ⊗ WSKAZANIE OTWORU DO WCIĄGANIA
  - PROJEKTOWANYCH KABLI



<b>INSTALATORSTWO ELEKTRYCZNE ROMAN SKROBALA</b>	
64-000 Kraków ul. gen. Dąbrowskiego 14	
OBIEKT	Wojewódzki Szpital Neurogeriatryczny
INWESTYCJA	Konieczność wykonania robót z zakresu elektrycznego instalowania i uruchomienia systemu zasilania szpitala w systemie 64-000 Wzrost
INWESTOR	Wojewódzki Szpital Neurogeriatryczny ul. Ochoty 14, 31-000 Kraków, tel. 12 261 11 11
TYTUŁ / SKALA	Schemat szkieletowy instalacji elektrycznej z trasami kablowymi
PROJEKTOWAŁ	mgr inż. Roman Fryśka
DATA / NR WS.	wersja: 001/2
	2