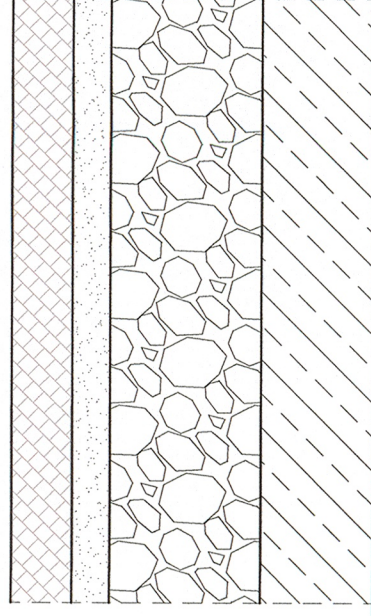


I. NAWIERZCHNIA JEZDNI

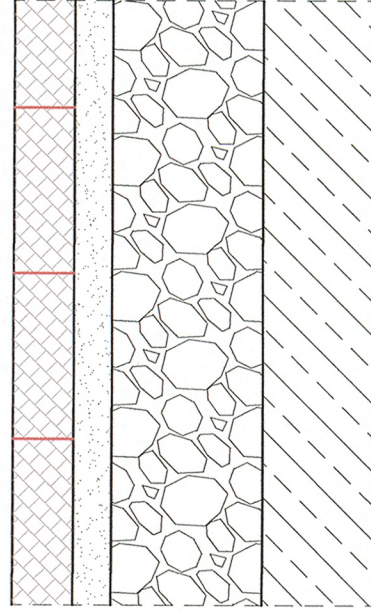


- 8 cm - kostka betonowa szara
- 5cm - podsypka cementowo - piaskowa
- 20cm - W-wa podbudowy pomocniczej z mieszanki niezwiązanej 0/31,5
- 15cm - Stabilizacja cementem o klasie wytrzymałości C3/4 (B5,0MPa)/(z betoniarki)

h=48cm

Istniejące podłoże gruntowe zagęszczone do $I_s = 1,00$

II. Nawierzchnia miejsc parkingowych

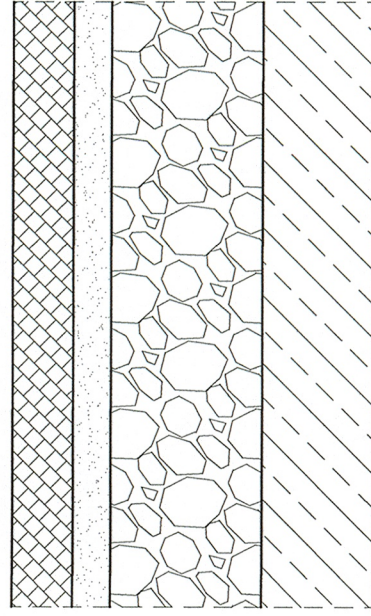


- 8 cm - kostka betonowa szara (wydzielenie miejsc parkingowych kostka betonowa czarna)
- 5cm - podsypka cementowo - piaskowa
- 20cm - W-wa podbudowy pomocniczej z mieszanki niezwiązanej 0/31,5
- 15cm - Stabilizacja cementem o klasie wytrzymałości C3/4 (B5,0MPa)/(z betoniarki)

h=48cm

Istniejące podłoże gruntowe zagęszczone do $I_s = 1,00$

III. Nawierzchnia miejsc na odpady

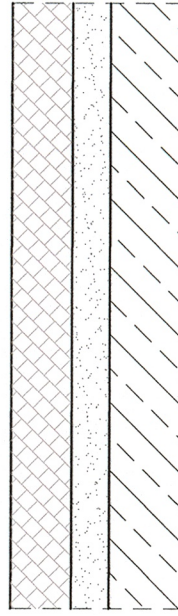


- 8 cm - kostka betonowa czarna
- 5cm - podsypka cementowo - piaskowa
- 20cm - W-wa podbudowy pomocniczej z mieszanki niezwiązanej 0/31,5
- 15cm - Stabilizacja cementem o klasie wytrzymałości C3/4 (B5,0MPa)/(z betoniarki)

h=48cm

Istniejące podłoże gruntowe zagęszczone do $I_s = 1,00$

IV. Nawierzchnia chodnika



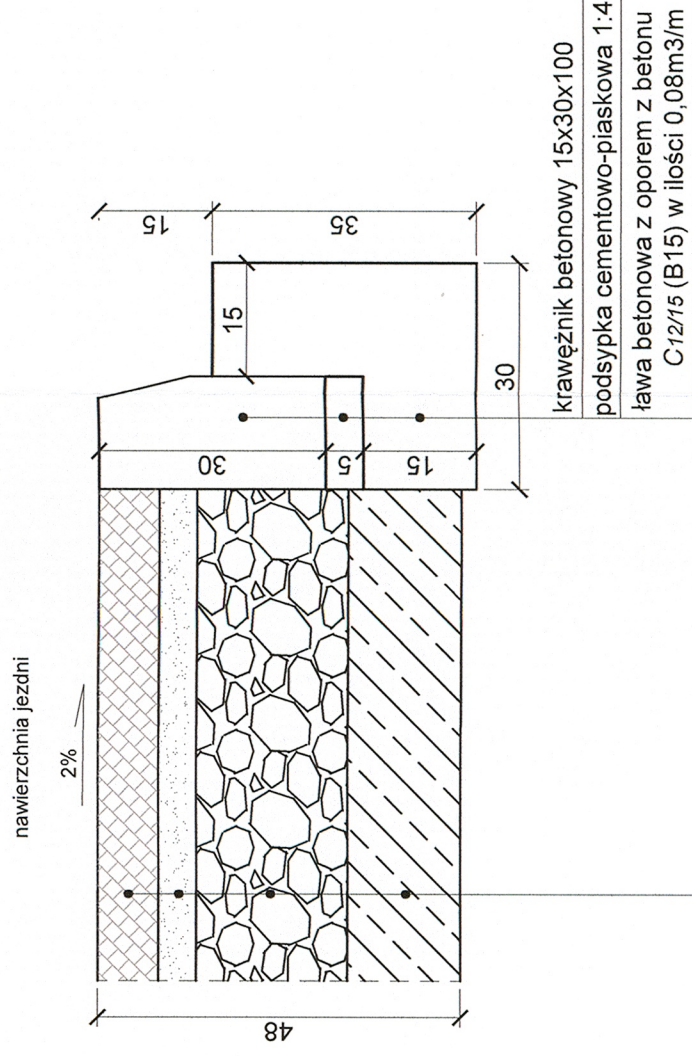
- 8 cm - kostka betonowa szara
- 5cm - podsypka cementowo - piaskowa
- 10cm - Stabilizacja cementem o klasie wytrzymałości C3/4 (B5,0MPa)/(z betoniarki)

h=23cm

Istniejące podłoże gruntowe zagęszczone do $I_s = 1,00$

Szczegół "A"

Krawężnik betonowy 15x30x100 na ławie betonowej z oporem jako zakończenie nawierzchni
Skala 1:10



- krawężnik betonowy 15x30x100
- podsyпка cementowo-piaskowa 1:4
- ława betonowa z oporem z betonu C12/15 (B15) w ilości 0,08m³/m

- 8 cm - kostka betonowa szara
- 5 cm - podsypka cementowo - piaskowa 1:4
- 20cm - W-wa podbudowy pomocniczej z mieszanki niezwiązanej 0/31,5
- 15cm - Stabilizacja cementem o klasie wytrzymałości C3,0/4,0 (B5,0MPa) (z betoniarki)

JEDNOSTKA PROJEKTOWA/ADRES:

"KAŻMIERCZAK-SAMOLEWSKA ARCHITEKCI" s.c.
64-100 Leszno
ul. Berwińskich 8/1
telefon: 65 520 20 47
NIP: 697-10-25-891



JEDNOSTKA PROJEKTOWA/ADRES:
WOJEWÓDZKI SZPITAL
NEUROPSYCHIATRYCZNY

im. Oskara Bielańskiego w Kościanie
Pl. Paderewskiego 1a, 64-000 Kościan

BRANŻA: **PROJEKT DROGOWY**

PROJEKTANCI:

mgr inż. Wiesław Furmaniak

mgr inż. Wojciech Furmaniak

TEMAT PROJEKTU:

Zagospodarowanie terenu - droga pożarowa, strefa parkingowa oraz teren terapeutyczno-rekreacyjny dla pacjentów Oddziału Leczenia Alkoholowych Zespołów Abstynencyjnych

ADRES:

Kościan, Pl. Paderewskiego 1a

NR EWIDENCYJNY DZIAŁKI: 1894/16 (ark. mapy nr 19)

PRZEDMIOT RYSUNKU

NR RYS.

D3

SKALA

1:10

SZCZEGÓŁY KONSTRUKCYJNE

DATA OPRACOWANIA: 08.2014

STR. NR