

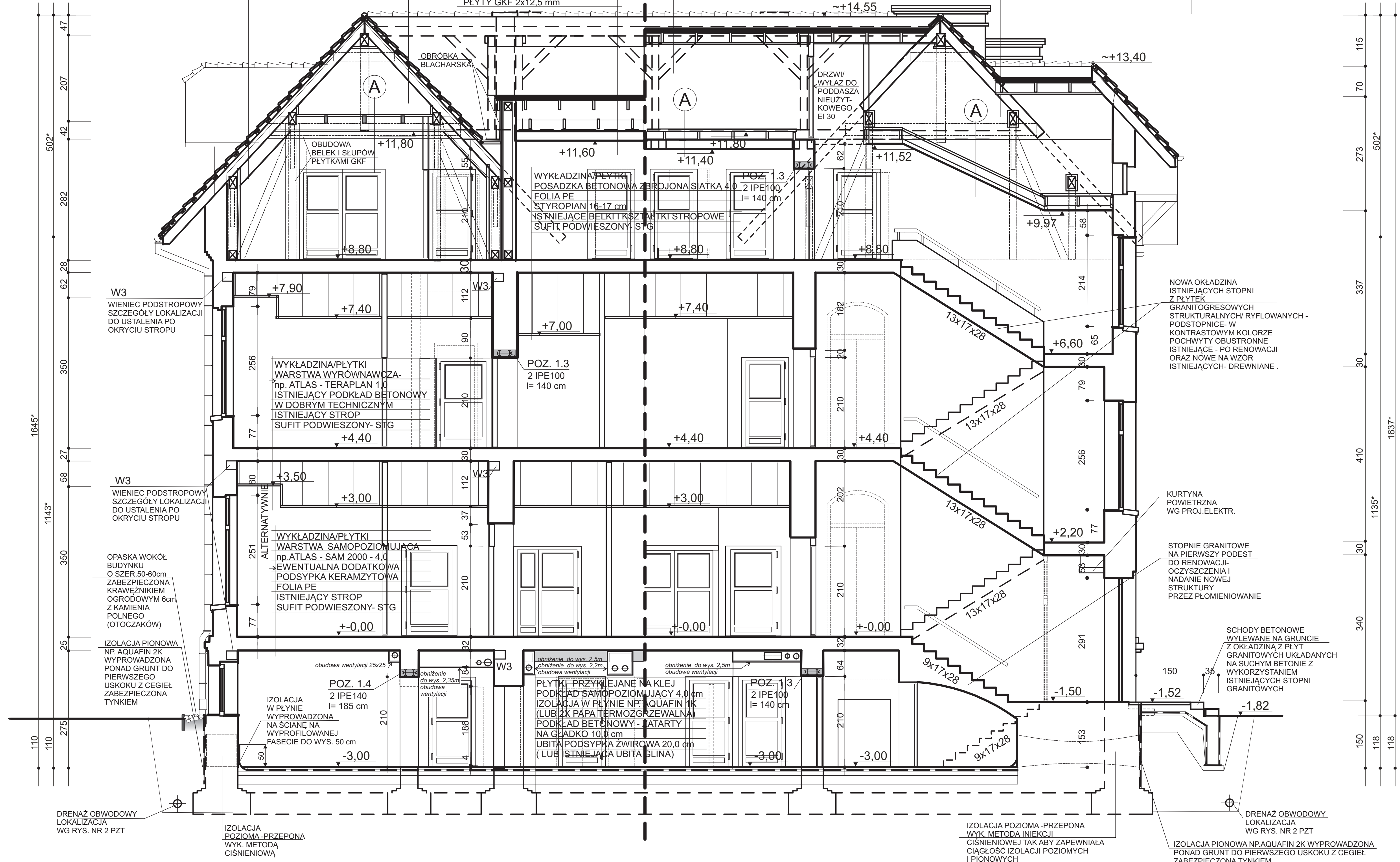
DACHÓWKA KARPIÓWKA	DACHÓWKA KARPIÓWKA
PODWÓJNIE	PODWÓJNIE
ŁATY 4/5	ŁATY 4/5
KONTRŁATY 4/5	KONTRŁATY 4/5
PAPA 2x NA PEŁNYM DESKOWANIU	PAPA NA PEŁNYM DESKOWANIU
ISTN. KROKWIE 13/16	KROKWIE ISTNIEJĄCE
WEŁNA MINERALNA 15+25	WEŁNA MINERALNA 15
RUSZT STALOWY 10+15	FOLIA PE
FOLIA PE	PLYTY GK 1x12,5 mm
PLYTY GK 2x12,5	

BLACHA CYNKOWO-TYTANOWA NA PŁASKI RĄBEK
PLYTA OSB 22 mm
KROKWIE ISTNIEJĄCE
WEŁNA MINERALNA 15 cm
FOLIA PE
PLYTY GK 1x12,5
PUSTKA
PODEST DREWNIANY -DESKI/OSB
WEŁNA MINERALNA 30 cm
FOLIA PE
ISTN. BELKI STROPOWE
PLYTY GK 2x12,5 mm

DACHÓWKA KARPIÓWKA	DACHÓWKA KARPIÓWKA
PODWÓJNIE	PODWÓJNIE
ŁATY 4/5	ŁATY 4/5
KONTRŁATY 4/5	KONTRŁATY 4/5
PAPA NA PEŁNYM DESKOWANIU	PAPA NA PEŁNYM DESKOWANIU
KROKWIE ISTNIEJĄCE	KROKWIE ISTNIEJĄCE
WEŁNA MINERALNA 15	WEŁNA MINERALNA 15
FOLIA PE	FOLIA PE
PLYTY GK 1x12,5 mm	PLYTY GK 1x12,5 mm

DACHÓWKA KARPIÓWKA	DACHÓWKA KARPIÓWKA
PODWÓJNIE	PODWÓJNIE
ŁATY 4/5	ŁATY 4/5
KONTRŁATY 4/5	KONTRŁATY 4/5
PAPA NA PEŁNYM DESKOWANIU	PAPA NA PEŁNYM DESKOWANIU
KROKWIE ISTNIEJĄCE	KROKWIE ISTNIEJĄCE
WEŁNA MINERALNA 15	WEŁNA MINERALNA 15
FOLIA PE	FOLIA PE
PLYTY GK 1x12,5 mm	PLYTY GK 1x12,5 mm

A	STROP POŚREDNI NAD PODDASZEM
	DESKI 32mm-POMOST
	ISTN. KLESZCZE (10/20)
	WEŁNA MINERALNA 30 cm
	RUSZT STALOWY 10 cm
	FOLIA PE
	PLYTY GK 2x12,5



NOWA OKŁADZINA ISTNIEJĄCYCH STOPNI Z PŁYTEK GRANITOGRESOWYCH STRUKTURALNYCH/RYFLOWANYCH - PODSTOPNICE - W KONTRASTOWYM KOLORZE POCHWYTY OBUSTRONNE ISTNIEJĄCE - PO RENOWACJI ORAZ NOWE NA WZÓR ISTNIEJĄCYCH - DREWNIANE.

KURTYNA POWIETRZNA WG PROJ. ELEKTR.

STOPNIE GRANITOWE NA PIERWSZY PODEST DO RENOWACJI - OCZYSZCZENIE I NADANIE NOWEJ STRUKTURY PRZEZ PŁOMIENIOWANIE

SCHODY BETONOWE WYLEWANE NA GRUNCIE Z OKŁADZINĄ Z PŁYT GRANITOWYCH UKŁADANYCH NA SUCHYM BETONIE Z WYKORZYSTANIEM ISTNIEJĄCYCH STOPNI GRANITOWYCH

IZOLACJA PIONOWA NP AQUAFIN 2K WYPROWADZONA PONAD GRUNT DO PIERWSZEGO USKOKU Z CEGIEŁ ZABEZPIECZONA TYNKIEM

JEDNOSTKA PROJEKTOWA/ADRES:
"KAZMIERCIK SAMOLEWSKA ARCHITEKCI" S.C.
64-100 LESZNO
ul. Berwińskiego 8/1
telefon:
65 520 20 47

INWESTOR/ADRES:
WOJEWÓDZKI SZPITAL NEUROPSYCHIATRYCZNY
im. Oskara Bielawskiego W KOŚCIANIE
Pl. Paderewskiego 1a
64-000 KOŚCIAN

ARCHITEKTURA
PROJEKTANTKI:
mgr inż. arch. Alina Samolewska
mgr inż. arch. Lidia Kazmierczak Ratajczak

SPRAWDZAJĄCY:
mgr inż. arch. Piotr Adamczewski

KONSTRUKCJA
PROJEKTANT:
mgr inż. Jarosław Raulinajtyś

SPRAWDZAJĄCY:
mgr inż. Tadeusz Cieślak

LEGENDA:
[Symbol] ŚCIANY ISTNIEJĄCE
[Symbol] ŚCIANY PROJEKTOWANE
[Symbol] ŚCIANY DO ROZBIÓRKI

TEMAT PROJEKTU:
PRZEBUDOWA WRAZ Z ROZBUDOWĄ I ZAGOSPODAROWANIEM TERENU ODDZIAŁU PSYCHIATRYCZNEGO WILLA NR 1

ADRES:
64-000 Kościan,
Pl. Paderewskiego 1a
NR EWIDENCYJNY DZIAŁEK:
1894/16

PRZEDMIOT RYSUNKU:
PRZEKRÓJ A-A
NR RYS.:
A11
SKALA:
1:50
DATA OPRACOWANIA:
12/2014-02/2015
STR. NR: