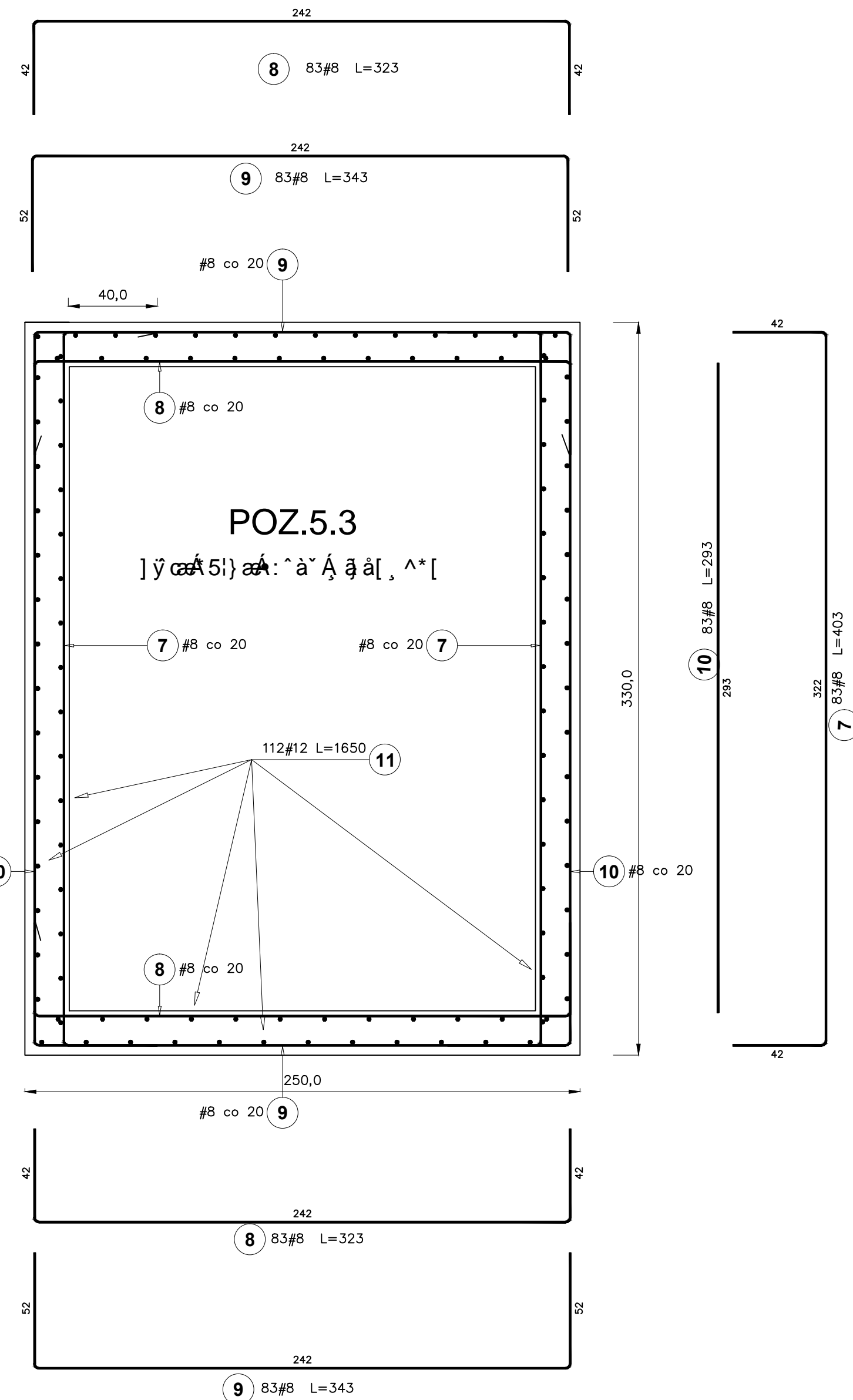
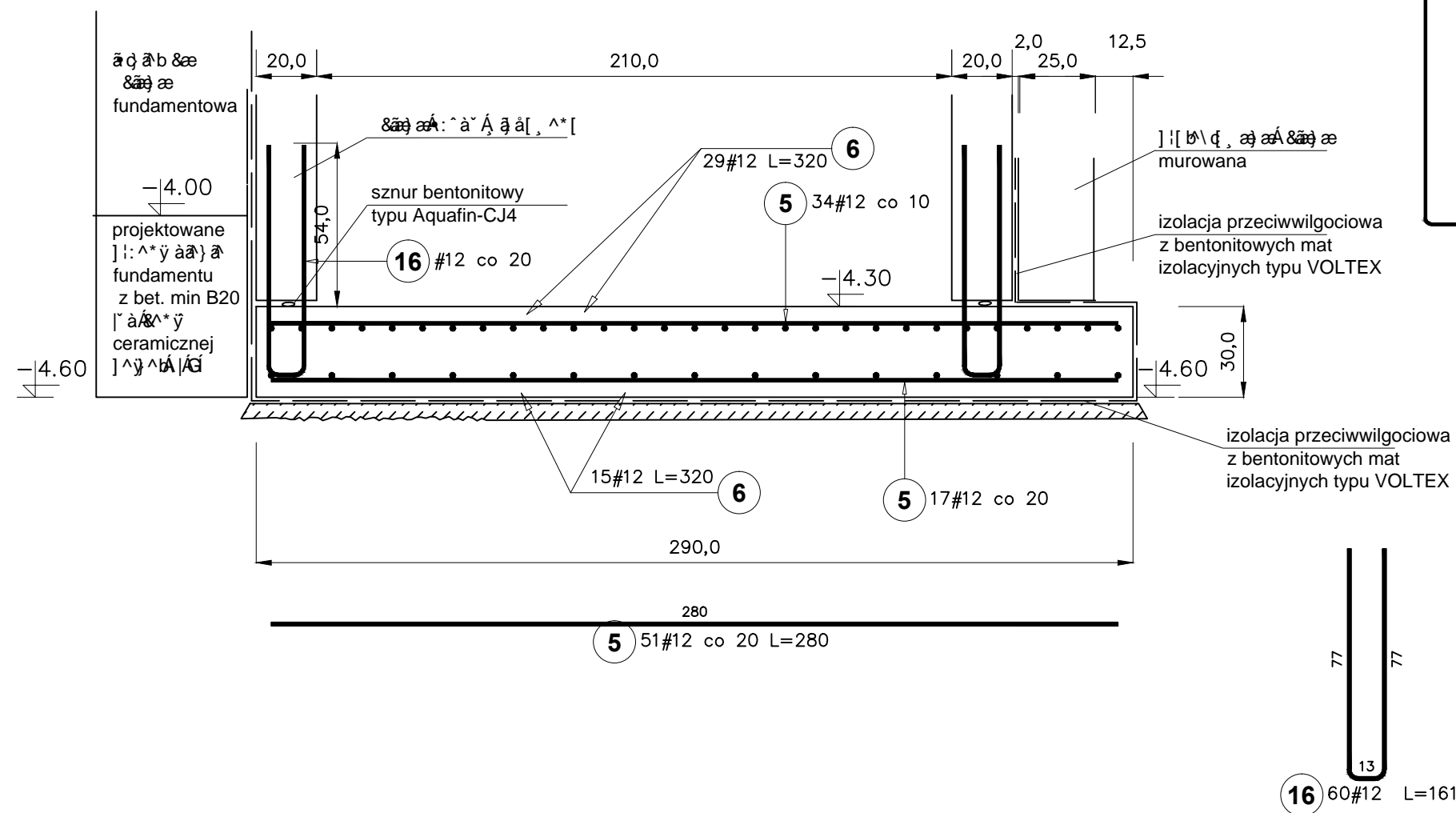


UWAGA
 1) 21#8 L=320
 2) 28#8 co 12
 3) 21#8 L=320
 4) 28#8 co 12
 5) 56#8 co 12 L=246
 co 1,5m do jej zakotwienia

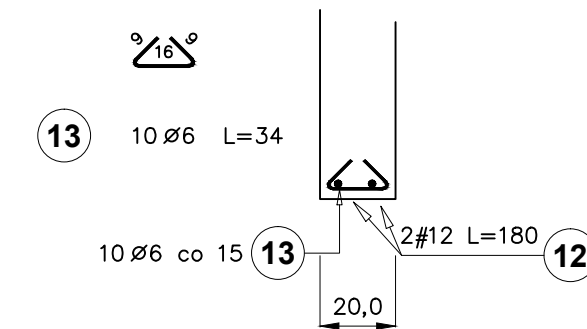
POZ.5.2

plyta denna szybu windowego



POZ.5.3a

drzwiowym windy szt 5



zestawienie stali

Elementy	Nazwa	Ilość	Nr pręta	Średnica	Długość (m)	Ilość prętów		Długość całkowita pręta (m)																																						
						w elemencie	ogółem	A-0	A-IIIN	# 12																																				
POZ.5.1	1	14	8	2,46	56	56			137,76																																					
											42	42	134,40																																	
POZ.5.2	1	5	12	2,80	51	51			142,80																																					
											44	44	140,80																																	
POZ.5.3	1	7	8	4,03	84	84			338,52																																					
											8	8	3,23	84	84			271,32																												
																				9	8	3,43	166	166			569,38																			
																													10	8	2,93	166	166			486,38										
																																						11	12	16,50	112	112			1848,00	
POZ.5.3a	5	12	12	1,80	2	10			18,00																																					
											13	6	0,34	10	50			17,00																												
Długość wg średnic (m)		17	1938	2246																																										
Masa 1 m pręta (kg/m)		0,22	0,40	0,89																																										
Masa łączna wg średnic (kg)		3,77	765,42	1994,63																																										
Masa łączna wg gatunku stali (kg)		3,77	2760,04																																											
Ogółem (kg)			2763,81																																											

BETON - 30
 STAL A-IIIN

JEDNOSTKA PROJEKTOWA / ADRES

"KAŻMIERCZAK-SAMOLEWSKA
 ARCHITEKCI" s.c.
 64-100 LESZNO
 ul. Berwińskich 8/1
 telefon: 0 65 520 20 47
 NIP: 697 - 10 - 25 - 891
 www.architekci-leszno.pl

INWESTOR / ADRES:
 WOJEWÓDZKI SZPITAL
 NEUROPSYCHIATRYCZNY
 im. Oskara Bielawskiego w KOŚCIANIE
 Pl. Paderewskiego 1a
 64-000 KOŚCIAN

konstrukcja

PROJEKTANT

mgr inż.
 Jarosław Raulinajtyś
 upr. proj. 929/97/Lo
 specj. konstr-budowl
 bez ograniczeń

SPRWDZAJĄCY

mgr inż.
 Tadeusz Cieślak
 upr. proj. nr 1366/90/Lo
 specj. konstr-budowl
 bez ograniczeń

TEMAT PROJEKTU
 PRZEBUDOWA WRAZ Z ROZBUDOWĄ
 I ZAGOSPODAROWANIEM TERENU
 ODDZIAŁU PSYCHIATRYCZNEGO
 WILLA NR 1

ADRES
 64-000 Kościan
 Pl. Paderewskiego 1a

NR EWIDENCYJNY DZIAŁKI: 1894/16

PRZEDMIOT RYSUNKU:
 KONSTRUKCJA SZYBU
 WINDOWEGO

NR RYS

K-8

SKALA
 1 : 20

DATA OPRACOWANIA 02' 2015

STR NR