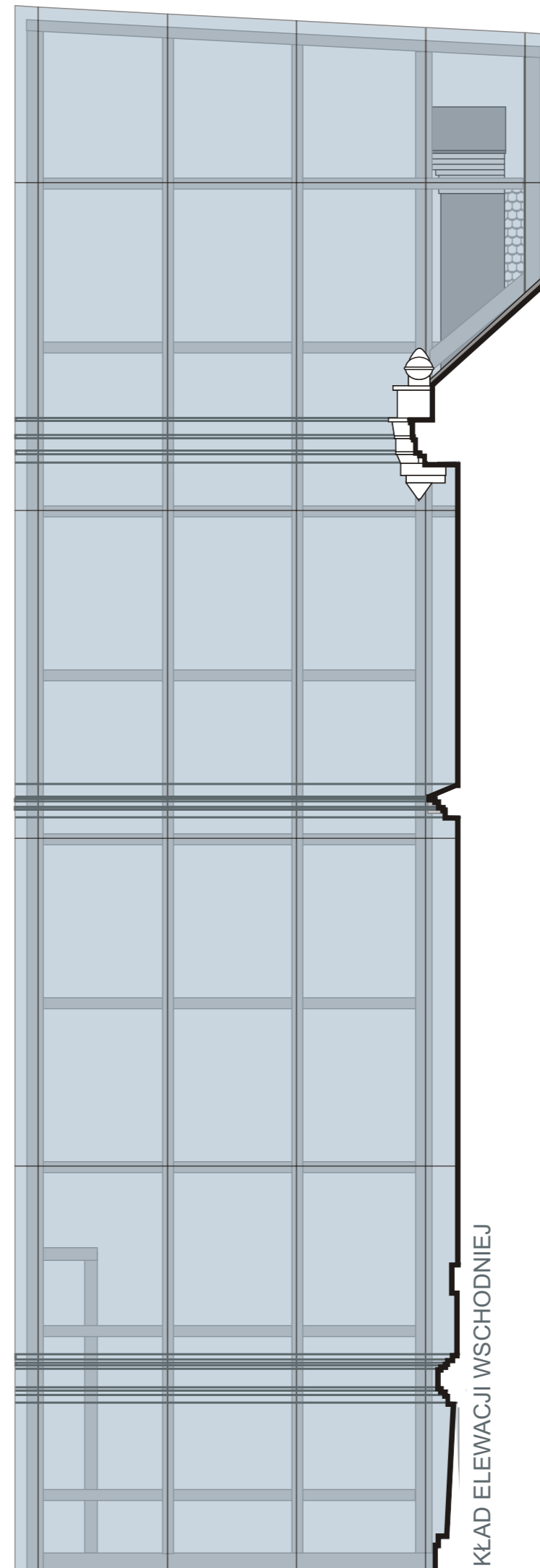




KŁAD
ELEWACJI ZACHODNIEJ



KŁAD ELEWACJI POŁUDNIOWEJ



KŁAD ELEWACJI WSCHODNIEJ

JEDNOSTKA PROJEKTOWA/ADRES:
"KAŻMIERCZAK, SAMOLEWSKA
ARCHITEKCI" S.C.
64-100 LESZNO
ul. Berwińskiego 8/1
telefon:
65 520 20 47



INWESTOR/ADRES :
WOJEWÓDZKI SZPITAL
NEUROPSYCHIATRYCZNY
im. Oskara Bielawskiego W KOŚCIANIE
Pl. Paderewskiego 1a
64- 000 KOŚCIAN

PROJEKTANTKA:
mgr inż.arch. L.Każmierczak-
Ratajczak

UPR. NR 1349/89/Lo
specjalność architektoniczna
bez ograniczeń

SPRAWDZAJĄCA :
mgr inż.arch. A. Samolewska

UPR. NR 1643/94/Lo
specjalność architektoniczna
bez ograniczeń

LEGENDA:
NA PRZESZKLENIACH
NANIEŚĆ DETAL ISTNIEJĄCEJ
ELEWACJI - UKŁAD OSIOWY
OKIEN ORAZ FRAGMENTY
GZYMSÓW - METODĄ
PIASKOWANIA NA SZKLE OD
WNĘTRZA PANELU SZKLANEGO.
FOTOGRAFIĘ WYKONAĆ Z
NATURY I PRZYGOTOWAĆ DO
NANIESIENIA W SKALI 1:1 NA
SZKLE ANALOGICZNIE DO
DRUKU SITOWEGO.

WYKONAWCZY PROJEKT GRAFICZNY
PRZED REALIZACJĄ PRZEDSTAWIĆ
PROJEKTANTOM DO AKCEPTACJI .

TEMAT PROJEKTU :
DOBUDOWA SZYBU WINDOWEGO
DO BUDYNKU PAŁACU
W WONIEŚCIU

ADRES :
Wonieść, 48, 64-035 Wonieść,
gm. Śmigiel

NR EWIDENCYJNY DZIAŁEK :
225/12

PRZEDMIOT RYSUNKU :
ELEWACJE SZYBU
WINDOWEGO

NR RYS.
A3
SKALA
1:50

DATA OPRACOWANIA : 11' 2016 STR.NR