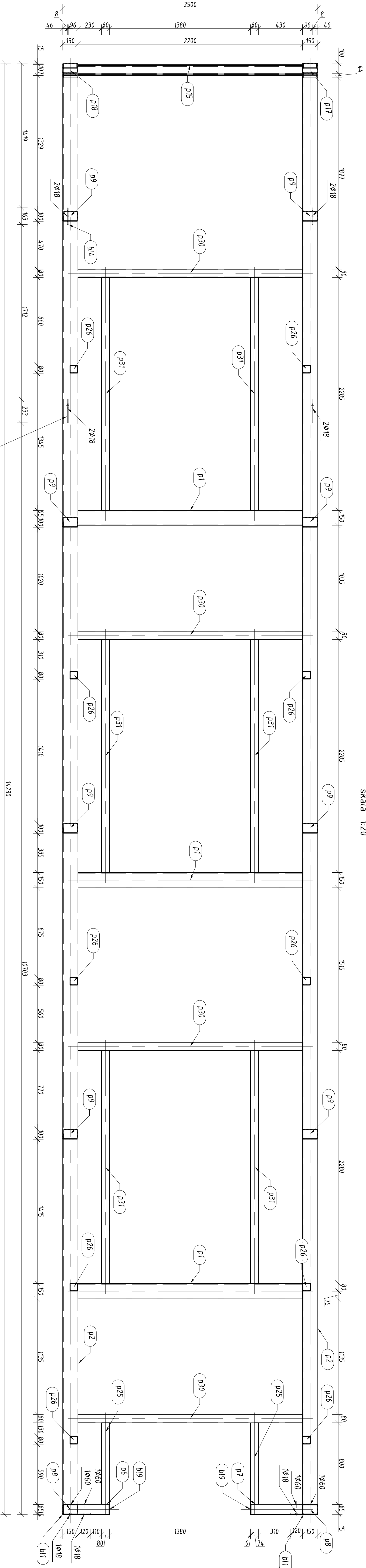
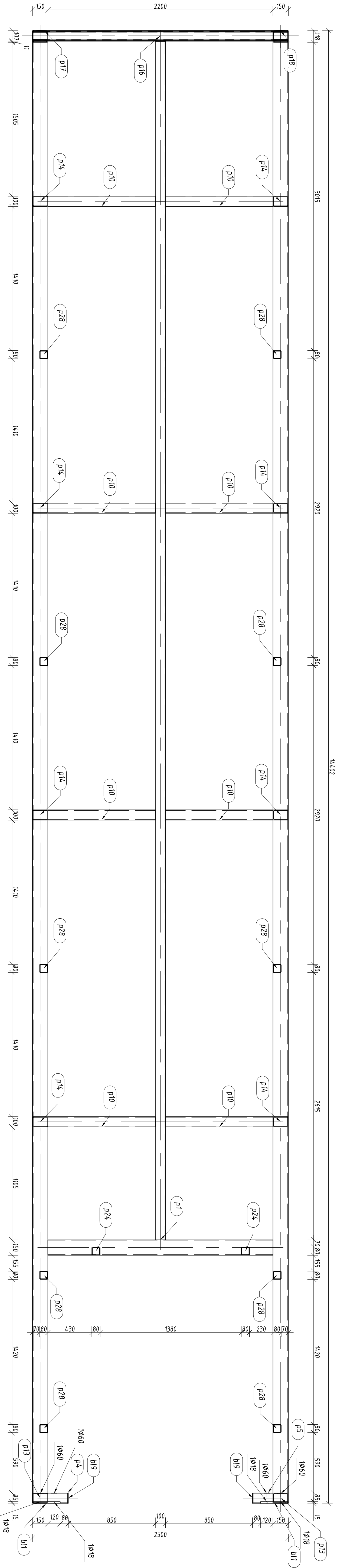


P1 A8 - A8  
skala 1:20



P1 A7 - A7  
skala 1:20



- UWAGA:
1. Gatunki materiałów podstawowych dobrane wg PN-EN 10025. Materiał opisany jako "STAL" oznacza stal zwykłą S235JR (S13SX)
  2. Tolerancja wymiarów linowych i kątowych w klasie B wg PN-EN ISO 13920 dla konstrukcji spawanych
  3. Złącza spawane w poziomie jakości C wg PN-EN ISO 5817:2005
  4. Zakres i rodzaj kontroli technicznej spoin wg PN-EN 12062
  5. Technologia spawania i materiały spawalnicze wg załącznika technologicznego w załączności od rodzaju konstrukcji, złącza i pozycji spawania
  6. Spoiny należy wykonywać na całej długości przylegania elementów - chyba że jest to inaczej opisane na rysunku
  7. Spoiny nie opisywane, wykonać jako ciągłe (obwodowe) spoiny czalowe o grubości ścianki elementu (na pełen przetop).
  8. Zaleca się wykonanie próbnego montażu konstrukcji u wytwórcy.

JEDNOSTKA PROJEKTOWA / ADRES  
"KAZMIERZAK-SAMOLEWSKA  
ARCHITEKTUR" s.c.  
64-100 LESZNO  
ul. Benwitskich 8/1  
telefon: 0 65 520 20 47  
NIP: 697-10-25-691  
www.architektcheszno.pl

INWESTOR / ADRES:  
Wojewódzki Szpital  
Neurochirurgiczny  
Im. Oskara Bielawskiego  
Pl. Paderewskiego 1a  
64-000 KOSCIAN

PROJEKTANCI  
konstrukcja

mgr inż.  
Józef Raulinajns  
mgr inż.  
Danuta Dudzińska  
mgr inż.  
Beata Winiarska  
mgr inż.  
Pawel Kowalik

SPRAWDZAJĄCY:  
konstrukcja

mgr inż.  
Daniel Dudziński  
mgr inż.  
Beata Winiarska  
mgr inż.  
Pawel Kowalik

TEMAT PROJEKTU  
DOBUDOWA SZYBU  
WINDOWEGO DO  
BUDYNKU PAŁACU  
W WONIEŚCIE

ADRES  
Wonieść 48, 64-035 WONIEŚĆ  
gmin. Smigiel  
NR EWIDENCYJNY DZIAŁKI:  
225/12

PRZEDMIOT RYSUNKU:  
KŁADY BOKOWE  
SZCZYTOWYCH  
W PRZEKROJACH 7 i 8  
SKALA  
1:20  
STR NR